

恵みの沼をふたたび!

あなたも一緒に
印旛沼をきれいに
してみませんか?



印旛沼に関わる千葉県、流域市町、印旛沼土地改良区、(独)水資源機構、(公財)印旛環境基金は、平成19年度から「印旛沼連携プログラム」をスタートさせました。プログラムに参加する市民(団体)、企業あるいはプログラムの普及・促進を支援するサポート企業を随時募集しています。

「印旛沼連携プログラム」へのお問い合わせ・お申し込みは・・・
以下の受付窓口またはホームページをご確認ください。

担当部課	電話	ホームページアドレス
千葉県 県土整備部 河川環境課 企画班	043-223-3155	https://www.pref.chiba.lg.jp/kakan/index.html
千葉土木事務所 調整課	043-242-6104	https://www.pref.chiba.lg.jp/cs-chiba/index.html
葛南土木事務所 調整課	047-433-6745	https://www.pref.chiba.lg.jp/cs-katsunan/index.html
東葛飾土木事務所 調整課	047-364-5143	https://www.pref.chiba.lg.jp/cs-toukatsu/index.html
印旛土木事務所 調整課	043-483-1166	https://www.pref.chiba.lg.jp/cs-inba/index.html
成田土木事務所 調整課	0476-26-3631	https://www.pref.chiba.lg.jp/cs-narita-s/index.html
独立行政法人水資源機構 千葉用水総合管理所 管理課	047-483-0722	http://www.water.go.jp/kanto/chiba/index.html
印旛沼土地改良区 水士里整備課	043-484-1155	http://www.inbanuma-lid.jp/04/index02.html
千葉市 環境局 環境保全部 環境保全課 自然保護対策室	043-245-5195	http://www.city.chiba.jp/
船橋市 下水道部 下水道河川管理課	047-436-2622	http://www.city.funabashi.lg.jp/machi/
成田市 土木部 土木課	0476-20-1550	http://www.city.narita.chiba.jp/
佐倉市 土木部 治水課	043-484-4261	http://www.city.sakura.lg.jp/
八千代市 都市整備部 土木建設課	047-483-1151	http://www.city.yachiyo.chiba.jp/143500/index.html
鎌ヶ谷市 市民生活部 環境課	047-445-1229	http://www.city.kamagaya.chiba.jp/
四街道市 都市部 道路管理課	043-421-6143	http://www.city.yotsukaido.chiba.jp/index.html
八街市 経済環境部 環境課	043-443-1406	http://www.city.yachimata.lg.jp/
印西市 都市建設部 土木管理課	0476-33-4669	http://www.city.inzai.lg.jp/
白井市 市民環境経済部 環境課	047-401-5409	http://www.city.shiroi.chiba.jp/
富里市 市民環境経済部 環境課	0476-93-4945	http://www.city.tomisato.lg.jp/
酒々井町 まちづくり課	043-496-1171	https://www.town.shisui.chiba.jp/
栄町 環境課	0476-33-7710	http://www.town.sakae.chiba.jp/

●サポート企業に関するお問い合わせ お申し込みは

担当部課	電話	ホームページアドレス
(公財)印旛沼環境基金	043-485-0397	https://www.i-kouiki.jp/imbanuma/

印旛沼連携プログラムは、印旛沼流域水循環健全化計画の一環として取り組んでいます。

問い合わせ先

印旛沼流域水循環健全化会議(事務局:千葉県河川環境課)

☎ 043-223-3155 ✉ kawakan2@mz.pref.chiba.lg.jp

詳しくは「いんばぬま情報広場」
<http://inba-numa.com/>

いんばぬま情報広場 検索



「印旛沼連携プログラム」とは・・・

「印旛沼連携プログラム」とは、市民・企業と行政が一緒になって、印旛沼や周辺河川・水路の美化・浄化などを進めていくための取り組みです。沼・川・水路の管理者が、市民団体や企業による美化活動や、ユニークな自主的な活動を支援します。

私たち一人ひとりが暮らしの中で 印旛沼の自然にふれて、関わりをもつことが、 印旛沼を「恵みの沼」に再生する第一歩です。

「印旛沼は遠いよ」と思った人へ

あなたの近所の小さな水路も印旛沼につながっています。
印旛沼の再生は、身近な川や水路をきれいによくする
取り組みからはじまります。



●印旛沼連携プログラムの対象エリア
印旛沼や流入河川に流れが繋がっている沼、川、
水路のうち、千葉県・市町・土地改良区・水資源
機構が管理者であるものがプログラムの対象と
なります。

「川や沼をきれいにする活動に加わりたい」 「何かしたい…でもどうすればいいの…」 「沼や川で自然にふれたい」と思った人へ

印旛沼連携プログラムは、その気持ちを大切にします。
まずは水域管理者などに相談してみてください。

「活動したくても沼や川で勝手に活動できないのでは」 「ゴミ拾いだけでも色々準備が必要で大変だ」 「自分たちの活動を地域にアピールできればいいのだが」と思った人へ

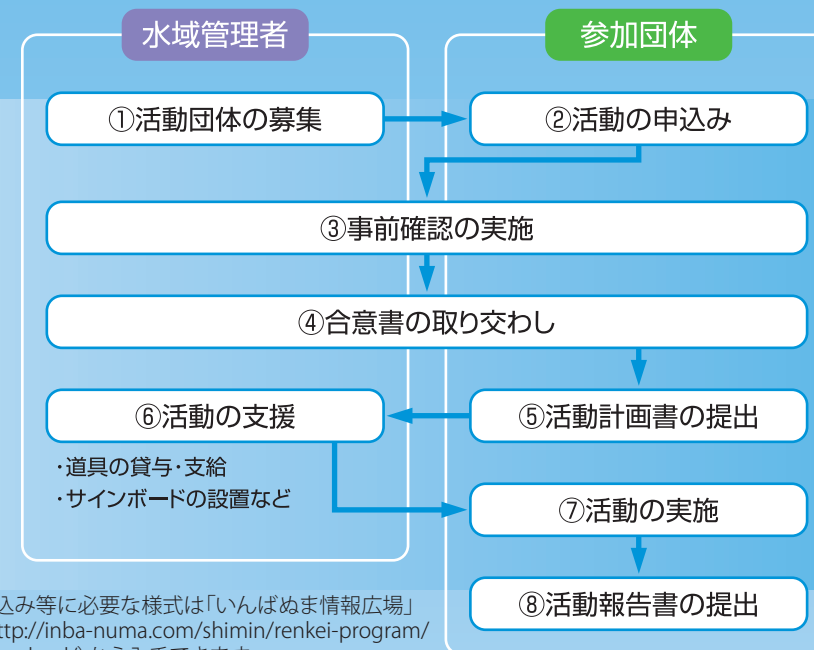
印旛沼連携プログラムでは、水域管理者は参加団体と話し合いながら、
参加団体の活動が積極的に円滑に進められるようできる範囲で支援を行います。

「直接現地で活動するのは難しいのだけれども、 何らかのお手伝いをしたい」と思った企業へ

印旛沼連携プログラムの普及促進および充実化に向けた協力・支援として、参加団体や
水域管理者を支援する企業を「連携プログラムサポート企業」として歓迎します。

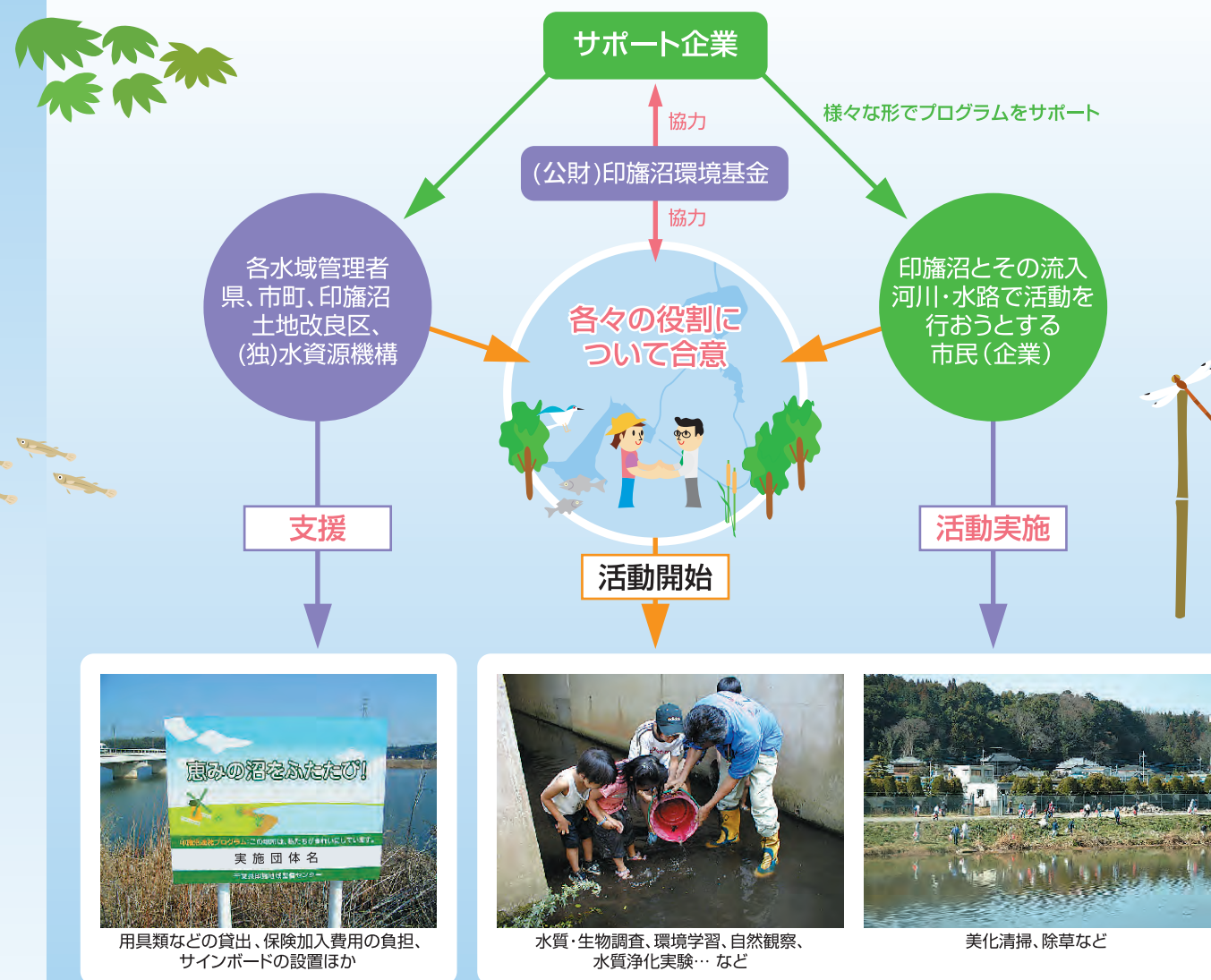
プログラムの 主な手順

プログラムへの参加を希望
する市民・企業は、活動場所
(沼、河川、水路)の水域管理
者と活動に関する手続きを
行います。



申込み等に必要な様式は「いんばぬま情報広場」
([http://inba-numa.com/shimin/renkei-program/
download/](http://inba-numa.com/shimin/renkei-program/download/))から入手できます。

プログラムのイメージ



印旛沼とその流入河川・水路等の水域において、美化活動をはじめ、ユニークな自主的な活動を応援します。