

●はじめに●

印旛沼の流域は、大都会の近くにありながら、すばらしい里山環境がたくさん残っており、ウォーキング、ハイキング、自然観察などに最適です。このマップを上手に活用して、その魅力を満喫してください。

このマップは、流域の市民のみなさんや行政機関など様々な方から寄せられた情報をもとにまとめられました。

基本的なスタイルは、スイスやドイツなどで広く使われている Wanderkarte (ワンダーカルテ) を参考としたもので、日本ではあまり先例のない新しいタイプのマップです。今後さらに使いやすく充実したものになるよう、みなさんに育てていただきたいと考えています。お気づきの点やご意見、また、すてきな場所やルートの情報などございましたら、どしどしお寄せください。

〜INDEX〜

★印旛沼周辺利用ナビマップ

- ☆MAP-1 手賀川・利根川・将監川エリア ----- 3
- ☆MAP-2 長門川・北印旛沼・将監川エリア ----- 5
- ☆MAP-3 西印旛沼・新川エリア ----- 7
- ☆MAP-4 印旛捷水路・中央排水路エリア ----- 9
- ☆MAP-5 新川・鹿島川・手綱川エリア ----- 11
- ☆MAP-6 鹿島川・高崎川エリア ----- 13

★印旛沼周辺市町ナビスポット

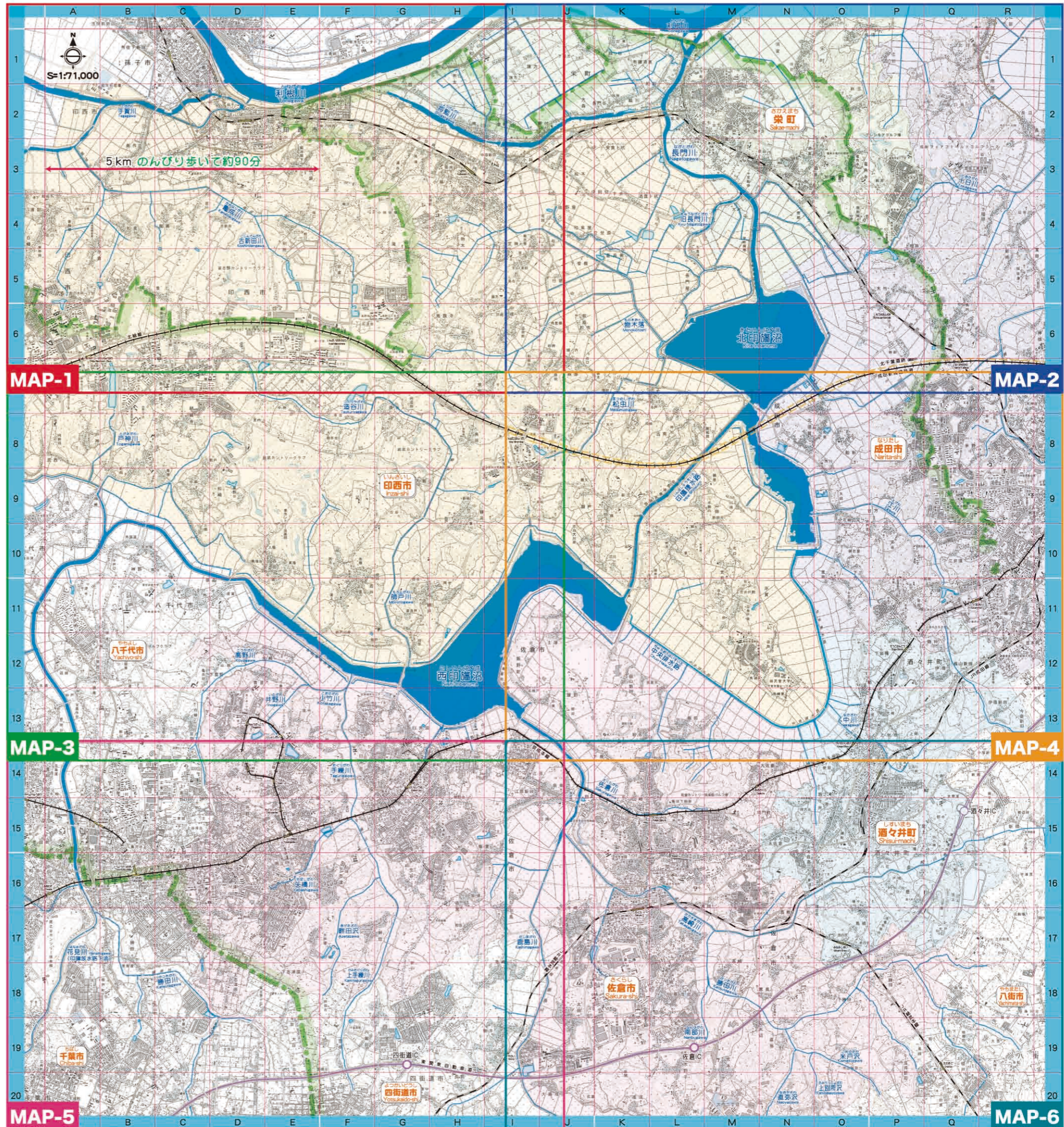
- ☆成田市ナビ ----- 15
- ☆佐倉市ナビ ----- 17
- ☆印西市ナビ ----- 19
- ☆酒々井町ナビ ----- 21
- ☆栄町ナビ ----- 23

★印旛沼事業ナビ

- ☆独立行政法人水資源機構千葉用水総合管理所ナビ ----- 25

★印旛沼周辺ナビ

- 26



●凡例 Legend●

● おすすめウォーキングルート Walking route	🚰 トイレ W.C.	🏞️ 公園 Park	🚰 温泉・銭湯 Public bath	🚰 役所・役場 Public office	🏠 印旛沼流域界 Inba-numa watershed	⚖️ 裁判所 Court	🏥 病院 Hospital	🏥 保健所 Health center	🚒 消防署 Fire station	👮 警察署 Police station	📠 交番 Police box	🎓 小・中学校 Junior high / Elementary school	🎓 高等学校 Senior high school	🏠 老人ホーム Nursing home	🏛️ 神社 Shrine	🏛️ 寺院 Temple	📬 郵便局 Post office	🏢 建物 Building	🏢 建物密集地 Developed area	🪦 墓地 Tomb / Cemetery	🚧 車に注意 Caution traffic	💧 主な湧水 Natural spring	🛒 スーパーマーケット Supermarket	🏠 公民館・コミュニティセンター Public hall / Community center	🏠 河川・水路 River / Channel	🏠 高塔 Tower	🏠 記念碑 Monument	🏠 煙突 Transmission tower	🏠 電波塔 Radio mast	🏠 風車 Windmill	🏠 城跡 Castle remains / site	🏠 史跡名勝天然記念物 Historic site / Scenic spot / Natural monument	🏠 発電所 Power station	🏠 工場 Factory	🏠 老人ホーム Nursing home	🏠 神社 Shrine	🏠 寺院 Temple	📬 郵便局 Post office	🏢 建物 Building	🏢 建物密集地 Developed area	🪦 墓地 Tomb / Cemetery	📍 主な見どころ Point of interest	🍽️ 飲食店 Restaurant	🏪 地元産品直売所など Direct sales / Local products market	📖 図書館 Library	🏠 主な堰・水門 Major dam / water-gate / weir	🏠 水門 Water-gate	🏠 田 Rice paddy	🏠 畑 Upland field	🏠 果樹園 Fruit orchard	🏠 その他の樹木畑 Other type field	🏠 桑畑 Mulberry orchard	🏠 茶畑 Tea orchard	🏠 竹林 Bamboo thicket	🏠 笹地 Bamboo grove	🏠 荒地 Abandoned field	📍 三角点 Triangulation point	📍 電子基準点 GPS control station	📍 水準点 Bench mark	📍 ビューポイント Viewpoint	🏪 コンビニエンスストアや食品店 Convenience store	🏪 ちばエコ農産物販売所 Chiba Eco-produce market	📡 送電線 Power line	🛣️ 4車線以上 Road more than 13.0m wide	🛣️ 2車線道路 Road from 5.5m to 13.0m wide	🛣️ 1車線道路 Road from 3.0m to 5.5m wide	🛣️ 軽車道 Road less than 1.5m wide	🛣️ 徒歩道 Road less than 1.5m wide	🛣️ 庭園路 Path / Promenade	🛣️ 有料道路・料金所 Toll road	🛣️ 橋・高架 Bridge	🛣️ 高速・国道(番号) National highway (route#)	🛣️ 県道(番号) Prefectural road (route#)	🚊 JR線 JR railway & stations	🚊 JR線以外 Private railway & stations	🚊 都府県界 Prefectural boundary	🚊 都市界 Town / Ward boundary	🚊 町村界 County / City boundary	📄 観光案内 Information
----------------------------------	---------------	---------------	------------------------	--------------------------	---------------------------------	-----------------	------------------	------------------------	-----------------------	-------------------------	--------------------	--	------------------------------	-------------------------	-----------------	-----------------	----------------------	------------------	---------------------------	-------------------------	---------------------------	--------------------------	----------------------------	--	----------------------------	---------------	-------------------	----------------------------	---------------------	------------------	-------------------------------	---	------------------------	-----------------	-------------------------	----------------	----------------	----------------------	------------------	---------------------------	-------------------------	-------------------------------	----------------------	---	------------------	---	--------------------	-------------------	---------------------	------------------------	-------------------------------	--------------------------	---------------------	------------------------	----------------------	-------------------------	------------------------------	--------------------------------	---------------------	------------------------	---------------------------------------	--	---------------------	---------------------------------------	--	---	------------------------------------	------------------------------------	----------------------------	--------------------------	-------------------	---	--	--------------------------------	---------------------------------------	--------------------------------	-------------------------------	---------------------------------	-----------------------

※「ちばエコ」農産物は、化学合成農薬と化学肥料を通常の半分以下に減らして栽培した農産物で、「農業を守り続けたい」という農業者の思いが詰まっています。
 図中の📍は、平成23年4月時点で千葉県が把握している「ちばエコ」農産物の販売協力店ですが、季節や作物によっては店頭で取り扱っていない場合があります。

この地図は、国土院院長の承認を得て、同院発行の2万5千分の1地形図を複製したものです。(承認番号 平24関保、第179号)
 同院地形図最新版(H9~21年発行)を使用しています。